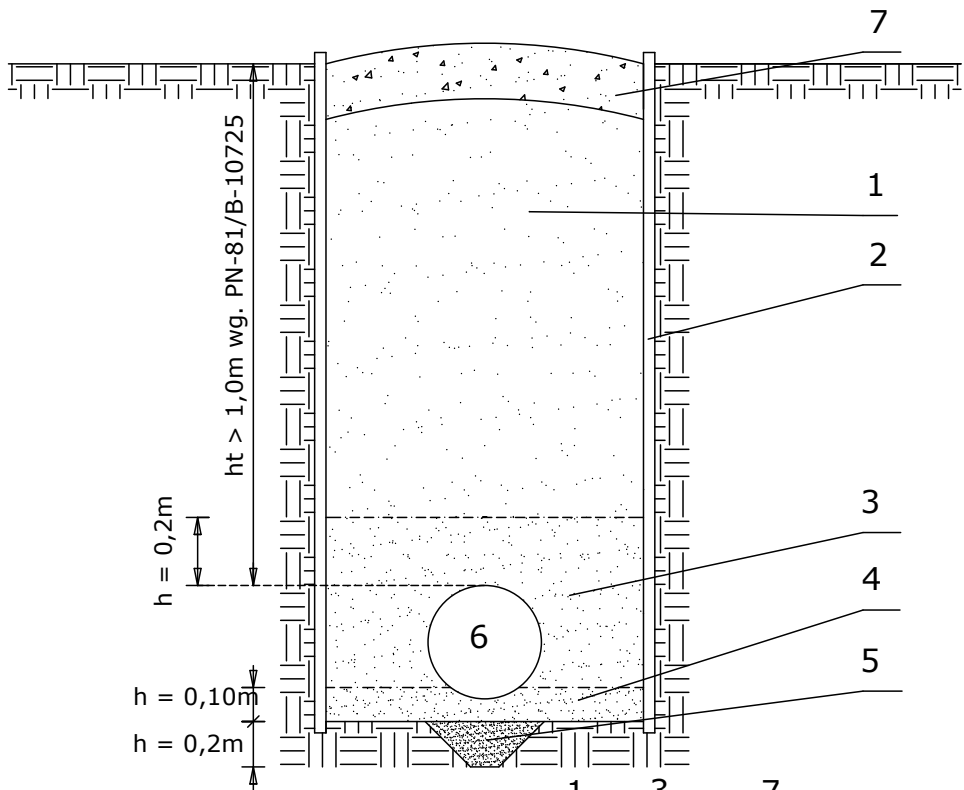


Sposób ułożenia i rodzaj wykopu;przekrój przewodu w wykopie

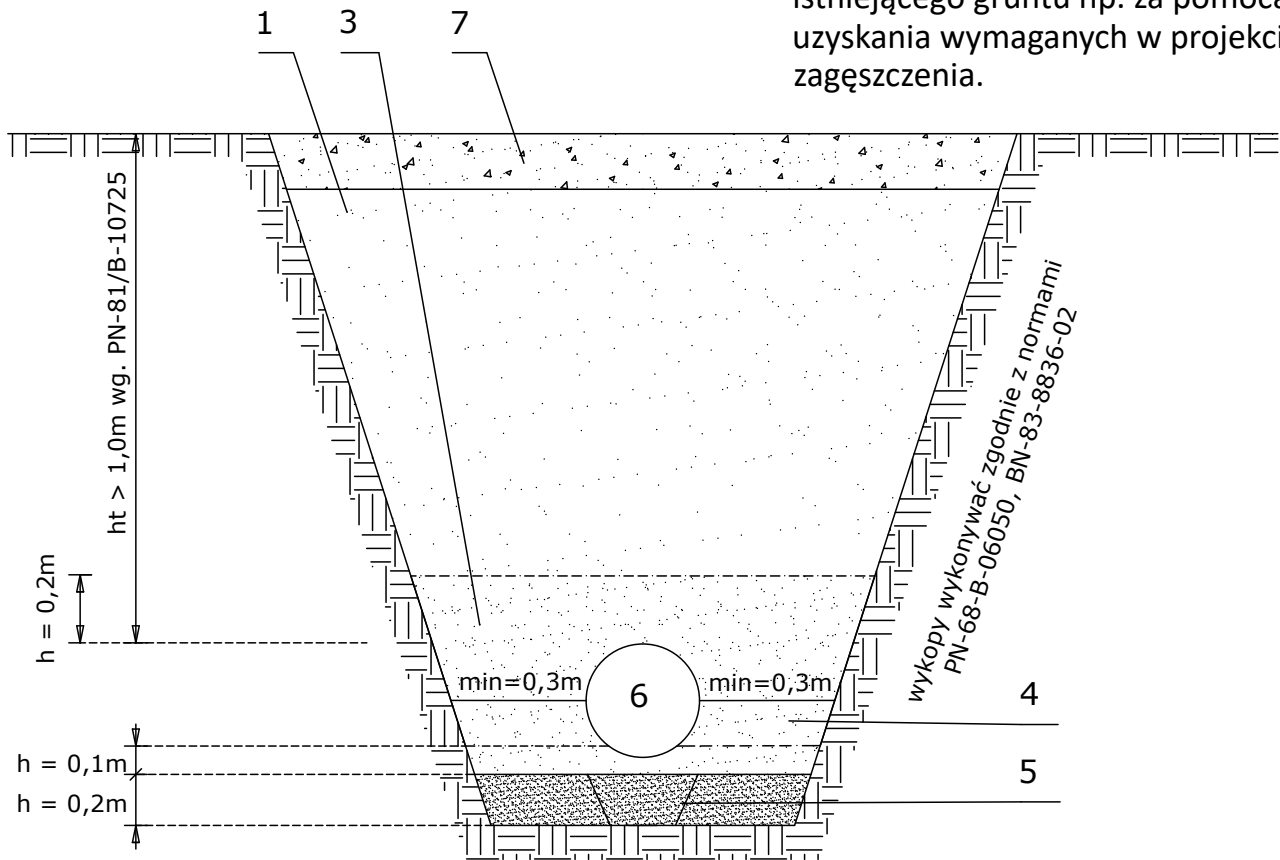


Oznaczenia:

1. Wypełnienie.
2. Ściana wykopu - szalunek klatkowy atestowany.
3. Wypełnienie wokół rury piaskiem drobnym lub średnim na wysokość 20cm nad rurociąg.
4. Podsypka, piasek drobny lub średni gr. odpowiedni 10 lub 15cm pod rurą.
5. Ewentualnie wzmocniony grunt.
6. Projektowany rurociąg.
7. Nawierzchnia projektowana.

Uwaga: Jeżeli grunty naturalne stanowią piaski drobne, średnie i grube o śr. zast. ziarna $2 > d > 0,05\text{mm}$ nie zawierające kamieni, nie stosuje się podsypki. Podsypkę kształtuje naturalne podłoże uformowane na kąt 90 stopni

Uwaga: Dopuszcza się zmianę technologii zasypadania wykopu ponad podsypką z: wymiany gruntu na piasek, na: ulepszenie istniejącego gruntu np. za pomocą wapna, pod warunkiem uzyskania wymaganych w projekcie drogowym wskaźników zagęszczenia.



Przedsiębiorstwo Realizacji Inwestycji Karol Żabiński 18-300 Zambrów, ul. Marii Konopnickiej 4			
INWESTOR			
Gmina Radziłów 19-213 Radziłów, ul. Plac 500-lecia 14			
Projekt Techniczny			
OBIEKT: Budowa sieci wodociągowej w obrębie miejscowości Łoje-Awissa, Gm. Radziłów			
Nr rysunku: 5	Skala: b/s	Nazwa rysunku: Wykopy - schemat	Data:
Opracował:	Specjalność	Nr uprawnień	Podpis
Projektant mgr inż. Radosław Mieczkowski	sanitarna	PDL/0043/POOS/08	
Asystent projektanta: inż. Karol Żabiński			